

Asennusopas

Danfoss Link™ FT

Lämmityksen kytkentäyksikön



Sisällysluettelo

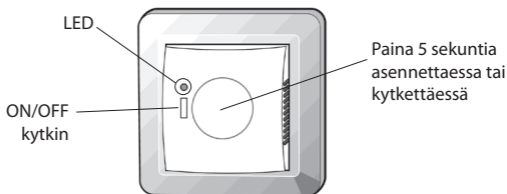
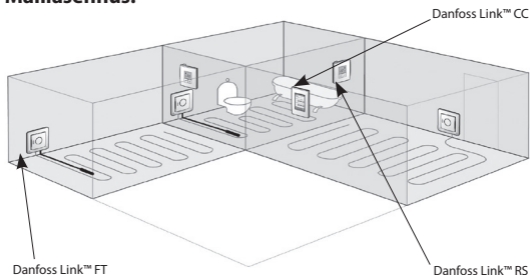
1	Johdanto	2
2	Sijoittaminen.	3
	2.1 Käyttötarkoitus	4
	2.2 Anturiyhdistelmät	4
3	Kytkenäyksikön asentaminen	6
	3.1 Käyttöönotto	7
	3.2 LED-merkkivalo.	7
4	Tehdasasetusten palauttaminen	7
5	Tekniset tiedot.	8
6	Radio Equipment Directive	9
7	Takuu.	9
8	Hävitysohjeet	10

1 Johdanto

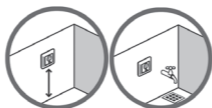
Danfoss Link™ FT kytkentäyksikkö kytkee lämmityksen päälle ja pois. Siihen voidaan kytkeä myös lattia-anturi, joka mittaa lattian lämpötilaa.

Yksiköllä voidaan ohjata myös muita lämmönlähteitä.

Malliasennus:



2 Sijoittaminen



Noudata paikallisia sähkö-, rakennus- ja turvamääräyksiä.

2.1 Käyttötarkoitus

Danfoss Link™ FT lämmityksen kytkentäyksikkö sopii kahdenlaisiin käyttötarkoituksiin.

1. Lämmityksen ohjaukseen
2. Päälle / pois -kytkentään.

Käyttäessäsi Danfoss Link™ FT lämmityksen kytkentäyksikköä lämmityksenohjaukseen sinun tulee ottaa huomioon seuraavat neuvot lämmönohjauksessa.

Käyttäessäsi Danfoss Link™ FT lämmityksen kytkentäyksikköä päälle / pois -kytkimenä älä yhdistä lattia-anturia.

2.2 Anturiyhdistelmät

Asennettaessa Danfoss Link™ FT kytkentäyksikköä sinun tulee huomioida minkä tyyppinen lämmitys on kyseessä ja mitä antureita tulisi käyttää. Seuraavassa kolme vaihtoehtoa:

1. **Lattia-anturi:** Jatkuva- tai varaavalämmitys laatta- ja kivilattioissa tiloissa missä halutaan tasainen lattian lämpötila. Asenna lattia-anturi ja valitse lattiaasetukset, kun teet käyttöönottoa Danfoss Link™ CC keskusyksikössä.
2. **Lattia- ja huoneanturi:** Hallitaksesi huoneen lämpötilaa asenna lattia- ja huoneanturi. Valitse yhdistelmä-

setukset, kun teet käyttöönottoa Danfoss Link™ CC keskusyksikössä.

- 3. Ei lattia-anturia:** Lattia-anturia ei asenneta. Käytetään patteri-, kattolämmityksen ja vesikiertoisen lattialämmityksen, ym. kanssa. Valitse huone-asetukset, kun teet käyttöönottoa Danfoss Link™ CC keskusyksikössä.

Lattialämmityksessä tulee aina käyttää lattia-anturia ja halutessasi tasaisen huonelämmön käytä myös huoneanturia.

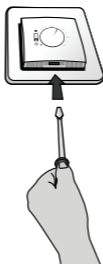
Jos yhdelle huoneniemelle on asennettu enemmän kuin yksi Danfoss Link™ FT kytkentäyksikkö, on niillä oltava sama anturi-määritys. (Esim. kaikki FTS tyyppiä)

Älä käytä lattialämmitystä ilman lattia-anturia.

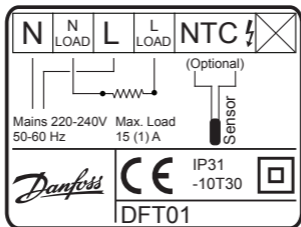
Älä asenna lattialämmitysjärjestelmää ilman lattia-anturia jos lämmityselementti on asennettu puisen lattiapinnan alle tai päälle tai muille lämpötila-aroille pinnoille!

3 Kytentäyksikön asentaminen

1. Danfoss Llink™ FT termostaattia asennettaessa on ensin irrotettava etukansi. Irrota etukansi painamalla vapautuskielekettä kevyesti (ruuvimeisselillä) termostaatin alapuolelta. Huon! Säätonuppia ei tarvitse irroittaa.



2. Kytke yksikkö kytkentäkaavion mukaisesti.



3.1 Käyttöönotto

Katso ohjeet Danfoss Link™ CC keskusyksikön asennusohjeesta.

3.2 LED-merkkivalo

Vihreä LED	Valmiustila.
Punainen LED	Lämmittää.
Vihreä LED vilkkuu nopeasti	Tiedonsiirron testaus.
Punainen LED vilkkuu nopeasti	Häiriö tiedonsiirrossa. Laite ei toiminnassa.
Punainen LED vilkkuu hitaasti	Anturihäiriö

4 Tehdasasetusten palauttaminen

Paina virta pois (OFF) kytkimestä. Pidä ohjelmointinappia pohjassa samalla, kun painat virran takaisin (ON) ja pidä ohjelmointinappia painettuna kunnes LED valo vilkkuu punaista (noin 5 sekuntia).

5 Tekniset tiedot

Käyttöjännite	220-240 V~, 50/60 Hz~
Valmiustilan virrankulutus	Maks. 1 W
Kuorma: <ul style="list-style-type: none"> • Resisttiivinen • Induktiivinen 	230 V ~ 15 A / 3450 W cos ϕ = 0.3 Maks. 1 A
Anturiyksikkö	NTC 15 kOhm / 25°C
NTC ant. arvot: <ul style="list-style-type: none"> • 0°C • 20°C • 50°C 	42 kOhm 18 kOhm 6 kOhm
Säätöstandardi	PWM
Käyttölämpötila	-10° - +30°C
Anturin valvontapiiri	Termostaatissa on sisäänra-kennettu valvontapiiri joka kytkee lämmityksen pois päältä jos anturipiiri katkeaa tai siihen tulee vika.
Siirtotajuus	868.42 MHz
Siirtotajuus normaali-rakenteissa	30 m
Siirtoteho	Maks. 1 mW

IP luokka	31
Mitat	85 mm × 85 mm × 21 mm

6 Radio Equipment Directive

YKSINKERTAISTETTU EU-VAATIMUSTENMUKAISUUS- VAKUUTUS

Danfoss A/S vakuuttaa, että radiolaitetyyppi Danfoss Link™ FT on direktiivin 2014/53/EU mukainen.

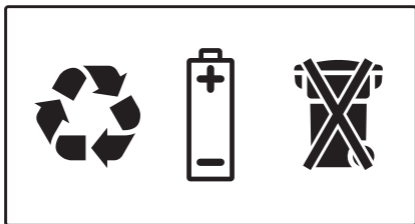
EU-vaatimustenmukaisuusvakuutuksen täysimittainen teksti on saatavilla seuraavassa internetosoitteessa:

heating.danfoss.com

7 Takuu



8 Hävitysohjeet



Oy Danfoss Ab
Heating Solutions Division
Danfoss Lämpö
Niittytaival 13
02200 Espoo
Finland

Puhelin: 020 7569 220
Faksi : 020 7010 603
<http://electricheating.danfoss.com>

Danfoss ei vastaa luetteloissa, esitteissä tai painotuotteissa mahdollisesti esiintyvistä virheistä. Danfoss pidättää itselleen oikeuden tehdä ennalta ilmoittamatta tuotteisiinsa muutoksia, myös jo tilattuihin, mikäli tämä voi tapahtua muuttamatta jo sovittuja suoritusarvoja. Kaikki tässä materiaalissa esiintyvät tavaramerkit ovat asianomaisten yritysten omaisuutta. Danfoss ja Danfoss logo ovat Danfoss A/S:n tavaramerkkejä. Kaikki oikeudet pidätetään

Danfoss Link™ FT

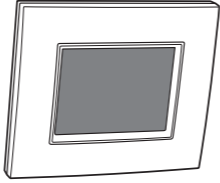
140F1072 GB

220-240V~

50-60Hz~

+5 to +45°C

16A/3680W@230V~



Product documentation



Designed in Denmark for Danfoss A/S



AM30

001